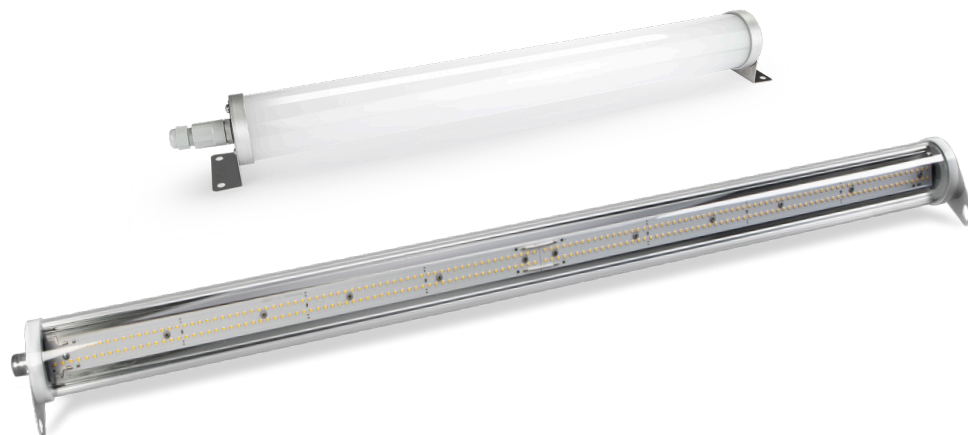


# RIMPA

## standard



Oprawa przemysłowa RIMPA jest dedykowana do oświetlenia pomieszczeń, gdzie panują ciężkie warunki pracy. Jest hermetyczna (IP67), odporna na wysokie temperatury oraz posiada najwyższy stopień ochrony przed uderzeniami mechanicznymi (IK10). Jest to oprawa lekka z prostym montażem oraz łatwa do utrzymania w czystości.

### Przykładowe zastosowanie:

Obiekty przemysłowe, handlowe, produkcyjne, ciągi komunikacyjne, pomieszczenia z dużą wilgotnością, zapyleniem i wysoką temperaturą.

Nazwa	Moc [W]	Strumień świetlny	Klasa ochrony	IP	IK	CRI	Temp. barwowa	Efektywność świetlna
RIMPA STANDARD transparentna	20	2 700 lm	I	IP67	IK10	>80	4000K	135 lm/W
RIMPA STANDARD mleczna	20	2 300 lm	I	IP67	IK10	>80	4000K	115 lm/w
RIMPA STANDARD transparentna	40	5 400 lm	I	IP67	IK10	>80	4000K	135 lm/W
RIMPA STANDARD mleczna	40	4 600 lm	I	IP67	IK10	>80	4000K	115 lm/W

Możliwość wykonania opraw o innych parametrach.

**Montaż:** zwieszany / natynkowy / akcesoryjny

**Zasilanie:** 230V AC / 50-60Hz

**Temperatura pracy:** -20°C...+50°C

**Żywotność L80B50:** 60 000h

**Współczynnik mocy:** >0,9

**Obudowa:** poliwęglan

**Zasilacz:** możliwość montażu zasilacza

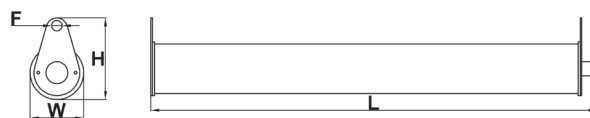
ze sterowaniem DALI

**Gwarancja:** 5 lat

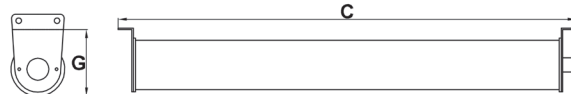
### Rysunek wymiarowy:

Nazwa	L	F	C	H	W	G	Waga
RIMPA 20	650	15	670	115	75	85	0,9 kg
RIMPA 40	1240	15	1280	115	75	85	1,7 kg

WERSJA ZWIESZANA

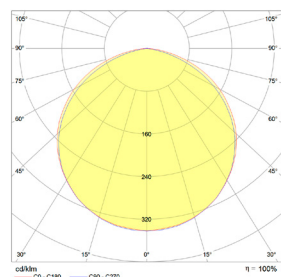


WERSJA NATYKOWA

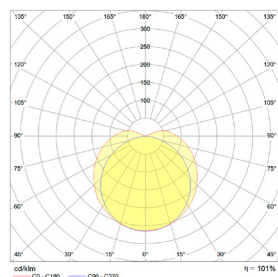


### Optyka:

Transparentna



Mleczna



Tolerancja strumienia świetlnego +/-10%

Nasze produkty są stale ulepszone. Zastrzegamy sobie prawo do zmian technicznych w oprawach bez wcześniejszych publikacji tych informacji.